



GROUPE HOSPITALIER
SAINTES - SAINT-JEAN-D'ANGÉLY

PASS MOBILE

Permanence d'accès
aux soins de santé

☎ 06.82.91.44.28 - 06.82.91.47.54 - 05.46.95.72.86
pass.sjy@gh-saintesangely.fr



La PASS

ou "Permanence d'Accès aux Soins de Santé" du Groupe Hospitalier Saintes - Saint-Jean-d'Angély est une équipe pluridisciplinaire qui intervient comme passerelle entre :

Le Centre Hospitalier → Les personnes ayant besoin de soins → Les structures partenaires.

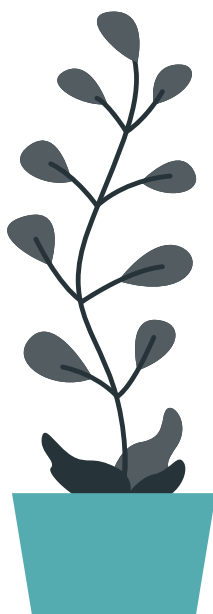


Son objectif

Faciliter l'accès à la santé des patients les plus démunis et de les accompagner vers les soins en les réorientant vers les dispositifs de droit commun.

Ses missions

- ✓ Accueillir, orienter, prévenir, écouter.
- ✓ Favoriser l'accès aux soins des personnes en situation de précarité en lien avec les partenaires.
- ✓ Accompagner dans les démarches administratives, notamment en matière de couverture sociale (CSS/ AME).
- ✓ Agir en prévention par la prise en charge précoce des problématiques de santé.
- ✓ Développer le partenariat entre les structures sociales et médico-sociales accueillant les publics en grande précarité et le secteur sanitaire.





Informations pratiques

Qui peut en bénéficier ?

- ✓ Public de tous les âges
- ✓ Personnes sans couverture sociale
- ✓ Toute personne ayant des difficultés à accéder aux soins pour différentes raisons même si elle a une couverture sociale.

L'équipe de la PASS :

Une infirmière et une assistante sociale.

Joignable au ☎ **06.82.91.44.28**
06.82.91.47.54
05.46.95.72.86

Par email à pass.sjy@gh-saintesangely.fr

Il s'agit de consultations gratuites médico-sociales avec ou sans rendez-vous.



Localisation de la PASS mobile



L'équipe de la Permanence d'Accès aux Soins de Santé vient vers vous sur le territoire de Vals de Saintonge.

Des professionnels vous reçoivent lors des permanences :

Infirmière (IDE)

Éducation à la santé, actions de prévention, soins.

Assistante Sociale (AS)

Accès aux droits, accompagnement.

Jours de présence :

- ✓ Mardi et vendredi de 09h00 à 17h00
- ✓ Mercredi de 09h00 à 12h30

Si vous souhaitez nous rencontrer, parlez-en avec les professionnels des structures qui vous accueillent. Rendez-vous directement sur les lieux de permanences et/ou contactez-nous au :

 **06.82.91.44.28 ou 06.82.91.47.54**

