

découvrir

Saint-Jean-d'Angély

• son Centre Hospitalier • la ville



CENTRE HOSPITALIER
DE SAINT-JEAN-D'ANGÉLY

Ville de
SaintJean
d'Angély



- Le bâti

- Un hôpital modernisé
- Un ensemble hospitalier de référence en soins de suite et de réadaptation
- Un établissement de proximité avec un patrimoine riche



- Les activités

- Des spécialités médicales, chirurgicales, et de rééducation sur un même site
- Des activités et établissements médico-sociaux : EHPAD, Foyer Occupationnel, Foyer d'Accueil Médicalisé et EHPAD spécialisé, résidence autonomie, SSIAD

- Un internat

- Un lieu d'hébergement pour les internes et un centre de formation et de conférence
- Des logements adaptés, un espace convivial et partagé, un extérieur agréable avec un jardin

- La rééducation

- Des activités étoffées : affections de l'appareil locomoteur, affections neurologiques, affections de la personne âgée polyopathologique, affections cardiovasculaires, soins de suite et de réadaptation

- Une offre de soins complète : 100 lits dont 67 lits de SSR polyvalents et gériatriques, 28 lits de SSR spécialisés et 5 lits dédiés aux patients ENVC

- 10 places d'hôpital de jour spécialisé dans les affections de l'appareil locomoteur et de la personne âgée pathologique
- 16 places d'hôpital de jour de soins de suite et de réadaptation cardiaque

- Un plateau technique entièrement neuf doté d'une balnéothérapie
- Un plateau de consultations central

- Un ensemble hospitalier novateur avec une conception architecturale sur-mesure

Les chiffres clés



420
lits et places



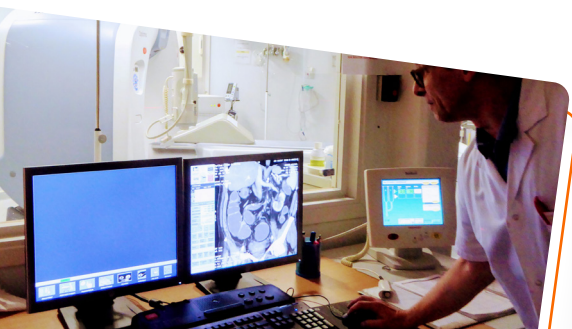
35 médecins
3 internes



449
soignants



30 M€
budget
annuel



Le Groupement Hospitalier de Territoire

Sur un territoire couvrant les 2/3 du département et une population de 300 000 habitants, le Centre Hospitalier de Saint-Jean-d'Angély est l'un des établissements partie du Groupement Hospitalier de Territoire Charente-Maritime Sud

- 📍 Saintes, établissement support ;
- 📍 Boscamnant ;
- 📍 Jonzac ;
- 📍 Royan ;
- 📍 l'Établissement Public Départemental, "l'EPD Les 2 Monts" ;
- 📍 Le Groupement de Coopération Sanitaire, "Urgences du pays Royannais".



La direction commune

Le Centre Hospitalier de Saint-Jean-d'Angély est en direction commune avec le Centre Hospitalier de Saintes, ainsi que les établissements médico-sociaux de Matha et de Saint-Savinien pour près de :

 **1 300**
lits

 **3 000**
professionnels

Le Centre Hospitalier de Saint-Jean-d'Angély se distingue au sein de cette direction commune et en complémentarité avec le Centre Hospitalier de Saintes, par son pôle de référence en Soins de Suite et de Réadaptation de 100 lits et 26 places. Il concentre autour du plateau technique angérien l'ensemble des mentions spécialisées de la rééducation (gériatrie, polyvalent, locomoteur, neurologique et cardiaque) et dessert l'ensemble du territoire Saintes / Saint-Jean-d'Angély en filière avec le plateau technique de recours.



Les projets

Le projet d'établissement du Centre Hospitalier de Saint-Jean-d'Angély marque son dynamisme et son essor autour de 4 piliers :

Adapter l'offre de soins aux besoins de la population :

- Répondre au vieillissement de la population et à l'offre libérale en baisse ;
- Mieux structurer le parcours patient.

Améliorer la qualité de la prise en charge :

- Renforcer l'offre de proximité des établissements ;
- Développer les filières de prise en charge à l'échelle territoriale.

Développer la politique d'attractivité médicale et fidéliser les personnels :

- Renforcer l'attractivité pour le personnel, favoriser le recrutement ;
- Fidéliser les personnels médicaux et paramédicaux.

Moderniser l'établissement et favoriser l'innovation :

- Un plateau technique de pointe ;
- Améliorer le confort hôtelier.

Infos et actus

📍 18 avenue du Port - 17415 Saint-Jean-d'Angély Cedex

☎ 05 46 59 50 50

RDV sur 📱 www.ch-angely.fr

Suivez nous également sur les réseaux sociaux :     

La ville de Saint-Jean-d'Angély

Une ville dynamique

Accessible depuis Bordeaux et Poitiers

Le Centre Hospitalier de Saint-Jean-d'Angély est situé à l'entrée de la ville à proximité de la sortie n°34 de l'autoroute A10 (Paris-Bordeaux).

Une ville dynamique

Saint-Jean-d'Angély offre tout le confort d'une petite ville tout en bénéficiant sur place de tous les équipements : établissements d'enseignement, centre hospitalier, supermarchés, programmation culturelle, ludothèque, centre aquatique, ainsi que de nombreux clubs sportifs, salles de sports et près de 200 associations dans tous les domaines



Adaptée pour toute la famille

- Appartements, maisons à l'acquisition ou à la location, la ville dispose de nombreux biens. A Saint-Jean-d'Angély, le prix de l'immobilier est plutôt attractif (environ 1 200 € du m2).
- De nombreuses solutions de garde d'enfants sont possibles : crèches multi-accueil, maison et relais d'assistantes maternelles, centre de loisirs : tout-petits, petits et grands sont accueillis.
- La scolarité des enfants et adolescents est assurée de la maternelle au lycée, grâce à des établissements publics et privé : écoles maternelles, élémentaires, collèges, lycées généraux et professionnels.



Avec tous les équipements nécessaires à la vie quotidienne

- Maison médicale, hôpital, futur centre thermal ;
- Équipements culturels : cinéma, salle de spectacle, musée, médiathèque, Micro-Folie ;
- Équipements de loisirs : centre aquatique, plan d'eau, parcours Terra Aventura ;
- Activités sportives : clubs, gymnase, préau sportif, terrain synthétique ;
- Supermarchés et commerces de proximité.

ville de
**Saint Jean
d'Angély**



La ville de Saint-Jean-d'Angély



Commerçante, conviviale et connectée

Ville centre de la communauté de communes des Vals de Saintonge de près de 8 000 habitants, Saint-Jean-d'Angély est une ville de taille moyenne avec pour avantage la proximité.

Il s'agit d'une ville commerçante active, avec notamment :

- Son centre-ville historique ;
- Ses rues piétonnes, ses nombreux restaurants et bistrot animés ;
- Ses zones commerciales et commerces de proximité ;
- Ses trois marchés hebdomadaires ;
- Ses entreprises ;
- Un réseau 4G et fibre optique.



Une découverte patrimoniale

➤ A mi-chemin entre Cognac et La Rochelle, Saint-Jean-d'Angély possède un riche patrimoine chargé d'histoire, comme en témoigne son cœur de ville bâti autour de son Abbaye royale classée au patrimoine mondial de l'UNESCO.

➤ L'Abbaye royale forme, avec le musée des Cordeliers, le poumon culturel de la cité.

➤ La salle Aliénor-d'Aquitaine, la tour de l'horloge ou la chapelle des Bénédictines constituent également des sites de premier choix pour découvrir des expositions ainsi que l'histoire et la richesse du passé angérien.



- Animée

La ville de Saint-Jean-d'Angély bénéficie d'un tissu associatif dense et d'un agenda événementiel diversifié :

- L'EDEN et ses nombreux spectacles et concerts ;
- L'Abbaye royale avec son école de musique, sa médiathèque et sa Micro-Folie ;
- Le plan d'eau de Bernouët ;
- Ses nombreuses animations estivales en centre-ville.



+ d'infos

📍 Place de l'Hôtel-de-Ville - 17400 Saint-Jean-d'Angély

☎ 05 46 59 56 56

🌐 www.angely.net